

OGGETTO: Istituzione fermata provvisoria Linea 340

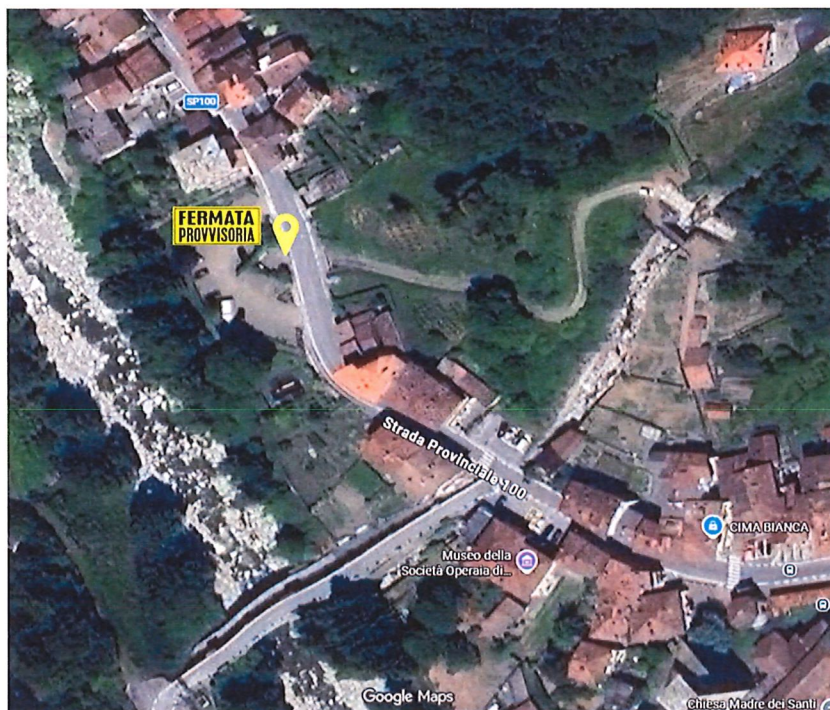
Da: **Mercoledì 3 Giugno 2026**

Fino a: **Termine lavori**

Si avvisa che, a seguito della chiusura della **SP100** in Località Asmara, ad integrazione della Atap Informa n. 163, nelle **corse provenienti da Piedicavallo** della linea:

340 — Biella - Tollegno - Andorno - Tavigliano - Campiglia Cervo – Piedicavallo

Verrà predisposta una **fermata provvisoria** sulla SP100 presso Campiglia Cervo all'altezza del parcheggio dopo frazione Bottini, appena prima della svolta a destra sul ponte della SP514:



PER INFORMAZIONI ORARI RIVOLGERSI A:

Numero verde 800-912716

(da lunedì a venerdì 9.00-18.00)

PER CONSULTAZIONE ORARI www.atapspa.it

Centralino A.T.A.P. 015-8488411

Email: segreteria@atapspa.it

A.T.A.P. SpA

sede legale Corso Guido Alberto Rivetti, 8/b - 13900 Biella

PER INFORMAZIONI E RECLAMI RIVOLGERSI A
UFFICIO RELAZIONI CON IL PUBBLICO:

TEL. 015-8488446

(da lunedì a venerdì dalle 9:00 alle 12:30 e dalle 14:00 alle 17:00)


IL DIRETTORE GENERALE
(Ing. Sergio BERTELLA)